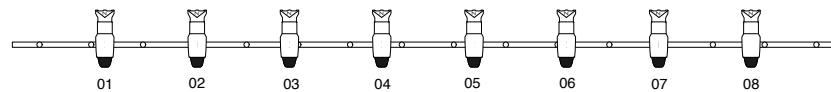
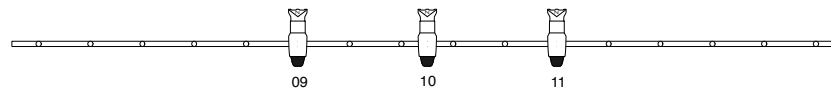
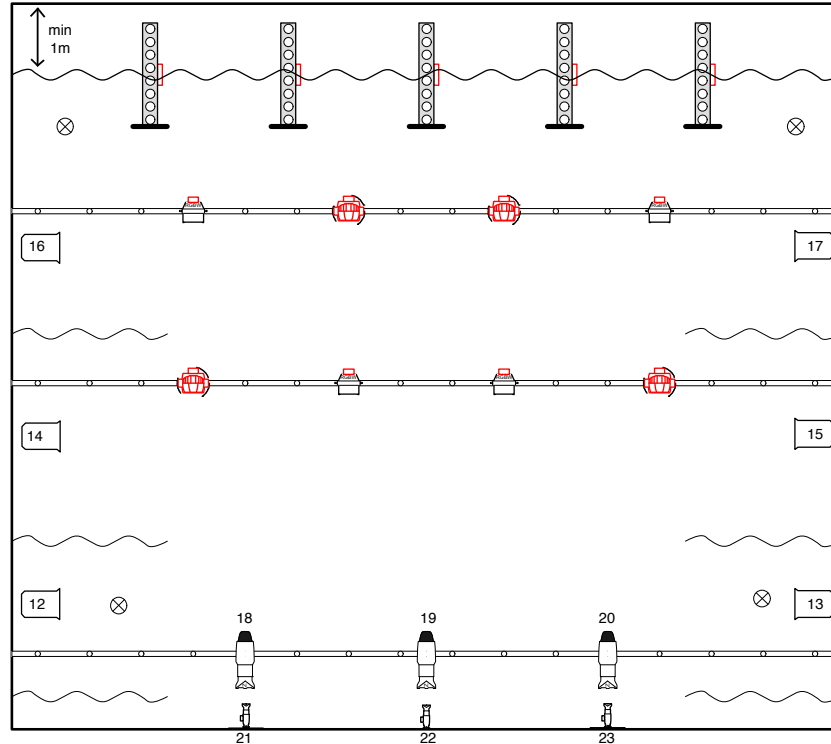


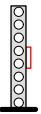


STARBUGS COMEDY



-  14x Profiler 1kW
no color
-  6x PC / Fresnel 1kW
no color
-  10x Sunstrip auf Bodenplatte
wird mitgebracht
-  4x RGBW-Led-Par
wird mitgebracht
-  4x Wash-Led-Movinghead
wird mitgebracht
-  4x 240V/10A - Stromanschluss
-  Mini-Profiler auf Bodenstativ
wird mitgebracht

Anmerkungen zum Lichtplan

- Für die Mini-Profiler (ch 21 - 23) werden 3 Dimmerkanäle benötigt.
- Die Profiler 01 - 11 können durch PC's oder Fresnels ersetzt werden.
- Die Profiler 18 - 20 können durch Spot-Movingheads ersetzt werden.
- Die PC's 12 - 17 können durch Profiler oder Pars ersetzt werden, und können auch Paarweise verkabelt werden (zB. 12 & 13 zusammen)
- Die 4 Stromanschlüsse müssen separat abgesichert sein.

Allgemein gilt: Wir finden für fast alles eine Lösung. Kontaktiert uns bei Fragen, Änderungen etc.

Kontakt:
Jay Schuetz
+41 79 573 19 91
jaysch@me.com (Email bevorzugt)